

# BANCO NACIONAL DE TEJIDOS Y CÉLULAS BANTEC

## Catálogo de tejidos

Instituto Nacional de Donación  
y Trasplante de Órganos,  
Tejidos y Células INDOT

# ¿Qué hace el INDOT?

El Instituto Nacional de Donación y Trasplante de Órganos, Tejidos y Células (INDOT) es una entidad adscrita al Ministerio de Salud Pública, encargada de ejecutar la política pública de donación y trasplante, tejidos y células en el país, coordinando la donación de órganos y tejidos, promoviendo la donación y desarrollando políticas y lineamientos nacionales.

Las actividades de INDOT son cruciales para garantizar que más personas en Ecuador tengan un acceso oportuno a los trasplantes de órganos, tejidos y células, con los cuales se salvan vidas y los mismos tienen un impacto significativo en la salud y el bienestar de los ecuatorianos.



## ¿Qué es el BANTEC?

El Banco Nacional de Tejidos y Células - BANTEC es una entidad pública perteneciente al INDOT que procura, procesa, almacena y distribuye tejidos humanos con fines médicos a establecimientos de salud del Sistema Nacional de Salud.

## ¿Qué es el catálogo de tejidos?

Es un documento en el cual esta la información de los tejidos disponibles en el Banco Nacional de Tejidos y Células - BANTEC.



# ¿Qué tipo de tejidos tiene el BANTEC?

Tejido Osteomuscular ligamentoso: Hueso, tendones, etc.
Tejido Ocular: Córneas, escleras
Tejido Nervioso: Nervios
Tejido Tegumentario: Piel
Tejido Vascular: Arterias y venas
Membrana amniótica



# ¿Qué usos tienen los tejidos del BANTEC?

Los tejidos disponibles en el BANTEC. Se pueden usar para reemplazar o reparar tejidos dañados o enfermos en pacientes, ayudando así a mejorar su calidad de vida.

Un ejemplo de esto son los injertos de piel, los cuales pueden ser utilizados para tratar quemaduras en la piel, mientras que los injertos de hueso pueden ser empleados para reparar articulaciones dañadas o reemplazar áreas donde falta hueso.

Es así que el BANTEC desempeña un papel fundamental en el Sistema Nacional de Salud, ya que facilita los procedimientos médicos al proporcionar tejidos seguros y de calidad para los pacientes.



# Autorización de profesionales para ablación e implante de tejidos, excepto córneas

## PASO 1

### PROCESO

Se debe cumplir lo establecido en el Instructivo para autorización de profesionales para ablación e implante de tejidos, excepto córneas.

### DESCARGA

Descargar los requisitos para autorización de profesionales para ablación e implante de tejidos, excepto córneas.

Formularios a descargar:

Formulario RG-INDOT-501 "Solicitud de autorización de profesionales para ablación e implante de tejidos, excepto córneas."

Formulario RG-INDOT-502 "carta de compromiso de autorización de profesionales para ablación e implante de tejidos excepto córnea"

## PASO 2

### ENVIAR

Los formularios descargados con firmas y sellos en documentos electrónicos, más la hoja de vida del profesional, a través de medios electrónicos o de forma física a las Coordinaciones Zonales INDOT, correspondientes.

## PASO 3

### DESCARGUE AQUÍ LOS FORMULARIOS PARA AUTORIZACIÓN



[Clic aquí para descargar](#)

## QUITO

### COORDINACIÓN ZONAL 1



Lunes a viernes 8h00 - 16h30



Yaguachi E6-68 y Numa Pompilio Llona, Barrio "El Dorado"



(593) 2 2550 505 ext. 101



[coordinacion.zonal1@indot.gob.ec](mailto:coordinacion.zonal1@indot.gob.ec)

## GUAYAQUIL

### COORDINACIÓN ZONAL 2



Lunes a viernes 8h00 - 16h30



Av. 25 de Julio y Ernesto Albán  
Hospital de Especialidades Teodoro Maldonado Carbo



042- 438223 / 042-438070



[coordinacion.zonal2@indot.gob.ec](mailto:coordinacion.zonal2@indot.gob.ec)

## CUENCA

### COORDINACIÓN ZONAL 3



Lunes a viernes 8h00 - 16h30



Calle Octavio Chacón y Carlos Tosi  
Edificio CENAPIC Sector Parque Industrial



072 863 304



[coordinacion.zonal3@indot.gob.ec](mailto:coordinacion.zonal3@indot.gob.ec)

## RESULTADO FINAL

## AUTORIZACIÓN

Será remitida al profesional solicitante mediante Oficio, a través del Sistema de Gestión Documental - QUIPUX.

La autorización para ablación e implantes de tejidos, excepto córneas, tiene una vigencia de 5 años.



## ¿Tiene algún costo los tejidos del BANTEC?

Los tejidos del BANTEC son gratuitos, promoviendo de esta forma un sistema de salud más equitativo.



## ¿Para qué ciudadanos se encuentran disponibles los tejidos del BANTEC?

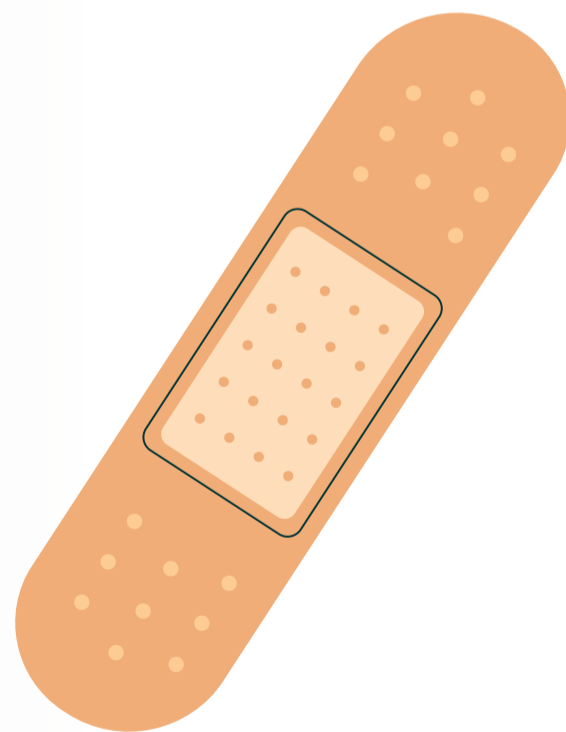
BANTEC están disponibles para todo el país trabajando para cerrar las brechas de atención médica





# BANTEC

Trabaja con los estándares más altos de calidad, garantizando la seguridad en la obtención, procesamiento, almacenamiento y distribución de los tejidos, de acuerdo a las normas técnicas establecidas por organismos nacionales e internacionales.



# CATÁLOGO DE TEJIDOS

## BANCO NACIONAL DE TEJIDOS Y CÉLULAS

FECHA: 31/07/2023

El stock puede variar, dependiendo de las solicitudes de tejidos recibidos

El stock puede variar, dependiendo de las solicitudes de tejidos recibidas.

### TEJIDO OSTEOMUSCULAR LIGAMENTOSO TOML

Tejido	Características	Almacenamiento	Cantidad
APARATO EXTENSOR DE RODILLA DERECHA -E	W=2.8; X=6.5; Q=7.5 Pastilla tibial: Y=4; Z=2.5; T=1.0	ULTRACONGELACIÓN -80°C	1
APARATO EXTENSOR DE RODILLA IZQUIERDA-E	CUADRICIPITAL + ROTULA + TENDON ROTULIANO + PROXIMAL DE TIBIA	ULTRACONGELACIÓN -80°C	1
APARATO EXTENSOR DE RODILLA IZQUIERDA-E	W=2.5; X=6.5; Q= 10 Pastilla tibial: Y=4.5; Z= 2.5; T= 3	ULTRACONGELACIÓN -80°C	1
CABEZA FEMORAL MEDIANA COMPLETA-E	CABEZA FEMORAL MEDIANA COMPLETA	ULTRACONGELACIÓN -80°C	1
CABEZA FEMORAL MEDIANA COMPLETA-E	NORMALES	ULTRACONGELACIÓN -80°C	1
CABEZA FEMORAL MEDIANA COMPLETA-E	NORMAL	ULTRACONGELACIÓN -80°C	3
FASCIA LATA DERECHA	26 x 1 cm	ULTRACONGELACIÓN -80°C	1
FASCIA LATA IZQUIERDA	22.5 X 1 cm	ULTRACONGELACIÓN -80°C	1
FASCIA LATA IZQUIERDA	29 x 0.3 cm con hueso	ULTRACONGELACIÓN -80°C	1
NERVIO CUBITAL SEGMENTADO	10.0x0.5 cm	ULTRACONGELACIÓN -80°C	1
NERVIO CUBITAL SEGMENTADO	L=13xA=0.5 cm	ULTRACONGELACIÓN -80°C	1
NERVIO MEDIANO SEGMENTADO	18.5 x 0.4 cm	ULTRACONGELACIÓN -80°C	1
TENDON ROTULIANO IZQUIERDO-E	3 x 3.2 cm pastilla: 5x2.5x1 cm	ULTRACONGELACIÓN -80°C	1
TENDON CUBITAL	0.3 x 17:5	ULTRACONGELACIÓN -80°C	1
TENDON CUBITAL	13.5 x 0.5 cm	ULTRACONGELACIÓN -80°C	1
TENDON FLEXOR DE PIE SEGMENTADO	17 x 0.7 cm	ULTRACONGELACIÓN -80°C	1
TENDON FLEXOR DE PIE SEGMENTADO	17.5 x 0.8 cm	ULTRACONGELACIÓN -80°C	1
TENDON FLEXOR DE PIE SEGMENTADO	13x0.5 cm	ULTRACONGELACIÓN -80°C	1
TENDON FLEXOR DE PIE SEGMENTADO	14x0.6 cm	ULTRACONGELACIÓN -80°C	1
TENDON FLEXOR DE PIE SEGMENTADO	20.5x0.7cm	ULTRACONGELACIÓN -80°C	1
TENDON FLEXOR DE PIE SEGMENTADO	21.5x 0.7cm	ULTRACONGELACIÓN -80°C	1
TENDON FLEXOR DE PIE SEGMENTADO	9.5x0.4 cm	ULTRACONGELACIÓN -80°C	1
TENDON FLEXOR DE PIE SEGMENTADO	L=24 cm Flexor común	ULTRACONGELACIÓN -80°C	1
TENDON FLEXOR MANO DERECHA	12.5 x 0.7 cm	ULTRACONGELACIÓN -80°C	1
TENDON FLEXOR MANO DERECHA	13.5 x 0.5 cm	ULTRACONGELACIÓN -80°C	1
TENDON FLEXOR MANO DERECHA	15 x 0.8 cm	ULTRACONGELACIÓN -80°C	1
TENDON FLEXOR MANO IZQUIERDA	11 x 0.5 cm	ULTRACONGELACIÓN -80°C	1
TENDON FLEXOR MANO IZQUIERDA	12.5 x 0.8 cm	ULTRACONGELACIÓN -80°C	1
TENDON FLEXOR MANO IZQUIERDA	13 x 0.5 cm	ULTRACONGELACIÓN -80°C	1
TENDON PALMAR MAYOR	10.5 X 0.7 cm	ULTRACONGELACIÓN -80°C	1
TENDON PALMAR MENOR	11.0x0.5 cm	ULTRACONGELACIÓN -80°C	1
TENDON PALMAR MENOR	12.5 x 0.5 cm	ULTRACONGELACIÓN -80°C	1
TENDON PALMAR MENOR	13 x 0.3 cm	ULTRACONGELACIÓN -80°C	1
TENDON PALMAR MENOR	L=10.5XA=0.9 CM	ULTRACONGELACIÓN -80°C	1
TENDON PALMAR MENOR	10 x 0.5 cm	ULTRACONGELACIÓN -80°C	1
TENDON PALMAR MENOR	14 x 0.5 cm	ULTRACONGELACIÓN -80°C	1
TENDON PALMAR MENOR	8 x 0.7 cm	ULTRACONGELACIÓN -80°C	1
TENDÓN ROTULIANO DERECHO		ULTRACONGELACIÓN -80°C	1
TENDON ROTULIANO DERECHO-E	2.7x4.5 cm pastilla: 3.5x2x1 cm	ULTRACONGELACIÓN -80°C	1
TENDON SEMIMEMBRANOSO DERECHO		ULTRACONGELACIÓN -80°C	1
TENDON SEMIMEMBRANOSO DERECHO	W=0.8; L=22 mm	ULTRACONGELACIÓN -80°C	1
TENDON SEMITENDINOSO DERECHO-E	16 x 0.6 cm	ULTRACONGELACIÓN -80°C	1
TENDON SEMITENDINOSO IZQUIERDO	24.5x0.9 cm	ULTRACONGELACIÓN -80°C	1
TENDON TENSOR	23 x 0.6 cm	ULTRACONGELACIÓN -80°C	1
TENDON TENSOR	32 x 0.5 cm	ULTRACONGELACIÓN -80°C	1
TENDONES DE MANO SEGMENTADO	L=14.5XA=0.6 cm	ULTRACONGELACIÓN -80°C	1
TENDONES DE MANO SEGMENTADO	L=15XA=0.5 cm	ULTRACONGELACIÓN -80°C	1
TENDONES DE MANO SEGMENTADO	10.5 x 0.4cm	ULTRACONGELACIÓN -80°C	1
TENDONES DE MANO SEGMENTADO	11 x 1 cm	ULTRACONGELACIÓN -80°C	1
TENDONES DE MANO SEGMENTADO	11.5 x 0.5cm	ULTRACONGELACIÓN -80°C	1
TENDONES DE MANO SEGMENTADO	12 x 0.7 cm	ULTRACONGELACIÓN -80°C	1
TENDONES DE MANO SEGMENTADO	15.5 x 0.4cm	ULTRACONGELACIÓN -80°C	1
TENDONES DE MANO SEGMENTADO	9 x 0.8 cm	ULTRACONGELACIÓN -80°C	1
TENDONES DE MANO SEGMENTADO	9.5 x 0.4cm	ULTRACONGELACIÓN -80°C	1
MENISCOS ENTEROS (CON MESETA TIBIAL)	A: 40mm B: 45 mm C: 50mm D: 55 mm	ULTRACONGELACIÓN -80°C	1
TENDON ISQUIO TIBIAL DERECHO-1	L= 15 cm semitendinoso	ULTRACONGELACIÓN -80°C	1

# CATÁLOGO DE TEJIDOS

## BANCO NACIONAL DE TEJIDOS Y CÉLULAS

FECHA: 31/07/2023

El stock puede variar, dependiendo de las solicitudes de tejidos recibidos

### TEJIDO MEMBRANA AMNIÓTICA

Tejido	Características	Almacenamiento	Cantidad
MEMBRANA AMNIOTICA	2X2 CM	ULTRACONGELACIÓN -80°C	13
MEMBRANA AMNIOTICA	4X4 CM	ULTRACONGELACIÓN -80°C	35

### TEJIDO OCULAR

Tejido	Características	Almacenamiento	Cantidad
ESCLERA	ENTERA	REFRIGERACIÓN 4 °C	9

### TEJIDO TEGUMENTARIO

Tejido	Características	Almacenamiento	Cantidad
PIEL	De 4x2,5 cm a 7x8,5 cm	ULTRACONGELACIÓN -80°C	21

### TEJIDO CARTÍLAGO

Tejido	Características	Almacenamiento	Cantidad
CARTILAGO DE COSTILLA	Desde L=1xA=1cm hasta L=2xA=0,8cm	ULTRACONGELACIÓN -80°C	22

### TEJIDO VASCULAR

Tejido	Características	Almacenamiento	Cantidad
ARTERIA ILIACO FEMORAL DERECHA		ULTRACONGELACIÓN -80°C	1
ARTERIA ILIACO FEMORAL DERECHA	L=25 cm Diámetro proxi 0.9 cm, Diámet distal 0.8 cm	ULTRACONGELACIÓN -80°C	1
VENA ILIACA EXTERNA FEMORAL DERECHA		ULTRACONGELACIÓN -80°C	1
VENA ILIACA EXTERNA FEMORAL DERECHA		ULTRACONGELACIÓN -80°C	1
VENA ILIACA EXTERNA FEMORAL DERECHA	L=20 cm Diámet proxim: 1 cm, Diámet distal: 0.9 cm	ULTRACONGELACIÓN -80°C	1
VENA ILIACA EXTERNA FEMORAL IZQUIERDA	L=19 cm Diámet proxim: 1 cm, Diámet distal: 0.9 cm	ULTRACONGELACIÓN -80°C	1
ARTERIA AORTA DESCENDENTE	L=16 cm; Di= 1.5 cm	ULTRACONGELACIÓN -80°C	1
BIFURCACION AORTO ILIACA	L=12 cm; Di=1.5	ULTRACONGELACIÓN -80°C	1
VENA ILIACA COMUN	L=4.5 cm Distal	ULTRACONGELACIÓN -80°C	1
VENA ILIACA COMUN	L=9 cm Proximal	ULTRACONGELACIÓN -80°C	1
VENA RADIAL	L=8,5; di=0,3; de=0,2 cm	ULTRACONGELACIÓN -80°C	1
VENA RADIAL	Bifurcada. L=18,5; di=0,3; de=0,2 cm	ULTRACONGELACIÓN -80°C	1

Código de Dimensiones en centímetros (cm): Tendón: W= anchura; X= longitud; L=longitud; Q= tendón cuadrípital. Tamaño de pastilla ósea: Y=longitud; Z=Ancho; T= Grosor; Hueso: L= longitud; A=ancho; di= diámetro interno; de= diámetro externo.

# BANTEC

Algunos tejidos o servicios, ya sea por su escasa demanda o por la especificidad del tejido, están disponibles bajo petición expresa.

El Banco Nacional de Tejidos y Células BANTEC junto a su equipo técnico, tiene como objetivo encontrar la mejor solución para ofrecer el tratamiento más adecuado a cada paciente.

Si lo que necesita no aparece en este catálogo, comuníquese con nosotros:

[solicitud.tejidos@indot.gob.ec](mailto:solicitud.tejidos@indot.gob.ec)



Solicitud de Tejidos

Ahora puedes solicitar tus tejidos de manera rápida, fácil y segura.



[gob.ec](https://gob.ec)

Trámite en línea